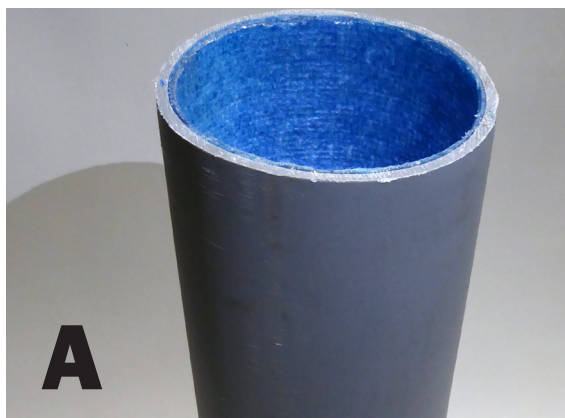


Installationsmanual

Vid renovering av nya avlopp i badrum och kök ska anslutning ske med Repier Connection. Arbetet ska utföras av Svensk Röranalys AB för att garantin ska gälla. Sker anslutning med hjälp av annan utförare äger Svensk Röranalys AB rätt att undersöka och godkänna installationen för fortsatt garanti.



Kapa av det infodrade avloppsroret i vinkel (90°). Rensa bort ojämnheter genom slipning så att Repier Connection kommer ned ordentligt. Det är viktigt att den kan tryckas ner hela vägen till kanten där den yttre dimensionen ökar.

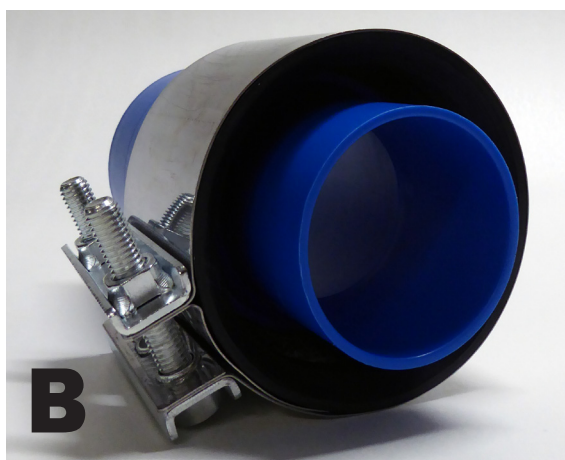


JET-kopplingen och Repier Connection trycks fast på det avkapade roret. Viktigt att med jämn kraft trycka Repier Connection mot det avkapade roret när du skruvar ihop JET-kopplingen. Skruva kopplingen så att gummipackningarna trycks ihop ordentligt och sitter hårt mot det avkapade roret. Därefter är det bara att koppla ihop Repier Connection med typgodkända rördelar i rätt dimension.

En Repier Connection ska monteras på stående stammar i dimensionerna 3", 4" och 6" och även liggande vid dimension 3". En Repier Connection är dock aldrig aktuell på liggande ledning i dimensionerna 4" och 6".

Vid liggande ledning med dimensionerna 4" och 6" ska en nya MA-rördel skjutas fast med rörfodring. MA-rördelen ska låsas med en koppling mot det "gamla" infodrade roret.

Repier Connection är ej brandklassad. Vid brandklassade utrymmen som ventilationsrum och hiss ska man därför skjuta fast en MA-rördel.



Använd en typgodkänd JET-koppling, klass B 75/100. Om roret ska gutas in eller läggas i mark ska en rostfri C-klassad koppling användas.



Lägg fogmassa av typen Sikaflex-521 FC på den större ringen i gummipackningen och halvvägs upp till den första mindre ringen i gummipackningen.

Repier Connection beställs från



Tel 08-599 09 800
info@roranalys.se